

SRB

Control sencillo y seguro para una sola puerta
Comunicación Wiegand encriptada
Contacto de salida para cerradura eléctrica,
Botón de salida y 2 indicadores de estado LED



La caja de relevador de seguridad (Security Relay Box) es un dispositivo interruptor para incrementar el nivel de seguridad de una terminal autónoma de control de acceso al ceder el control de la cerradura y el botón de salida al SRB.

La caja de relevador se instala en un lugar seguro y se realiza la conexión por medio de la salida Wiegand.

Especificaciones

Display: 2 Indicadores LED

Relevador Integrado: 1

Lectoras Soportadas: Dispositivos ZKTeco Standalone con Wiegand de Salida

Formato de Entrada: Wiegand encriptado

Contacto de Salida: Chapa eléctrica, botón de salida

Retraso en Control de Chapa: 5seg (Se puede configurar con un lector de huella o software)

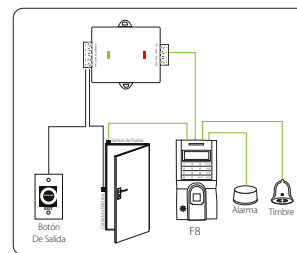
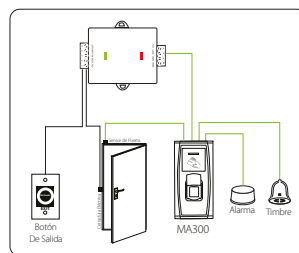
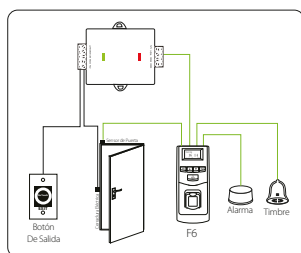
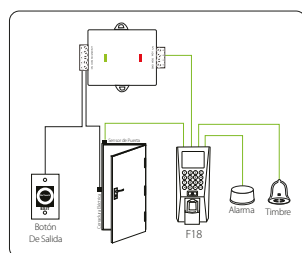
Fuente de Alimentación: 12V DC. 60mA

Temperatura de Operación: 0°C a 70°C

Humedad de Operación: 10% - 90%

Dimensiones: 50 x 40 x 17 mm

Configuración



ZKTeco Latinoamérica

German Centre 3-2-02, Av. Santa Fe No. 170, Lomas de Santa Fe, Álvaro Obregón, 01210 México D.F.

(52) 55 - 5292 8418

www.zktecolatinoamerica.com

Derechos de Autor © 2016, ZKTeco, Inc. Todos los derechos reservados.

ZKTeco puede, en cualquier momento y sin previo aviso, realizar cambios o mejoras en los productos y servicios o detener su producción o comercialización. El logo ZKTeco y la marca son propiedad de ZKTeco Inc.