

FICHA TÉCNICA

CHK-506

CHECKPOINT



DESCRIPCIÓN

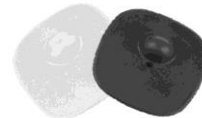
El CHK-506 es un detector antihurto. El sistema funciona a través de una antena transmisora y una antena receptora de radiofrecuencia que detecta la señal emitida por los tag's que se coloca en los elementos de compra que se quieren proteger.

TAG'S COMPATIBLES

CHK-E44BL
CHK-E44NE



CHK-E43BL
CHK-E43NE



CHK-E50BL
CHK-E50BL



CHK-PENAM18



CHK-J12



FICHA TÉCNICA

CHK-506



CARACTERÍSTICAS TÉCNICAS

Modelo	CHK-506
Material	<i>Aleación de aluminio</i>
Bobina interna	<i>Alambre de Cobre</i>
Señal	<i>Digital - DMPD, multi-filtración de DSP</i>
Alarma	<i>Buzzer y Led de indicación</i>
Gamma de detección	<i>Altura 1,7m - Ancho 1 a 1.4m</i>
Frecuencia de trabajo	<i>8.2 Mhz ±0.05 Mhz</i>
Voltaje de entrada	<i>Adaptador de 24 Vdc (incluido)</i>
Consumo de energía	<i>15 W</i>
Dimensiones	<i>1535*500*60mm</i>
Color	<i>Plata</i>
Peso	<i>12.5 Kg</i>

FICHA TÉCNICA

CHK-506

CHECKPOINT

GAMMA DE DETECCIÓN

