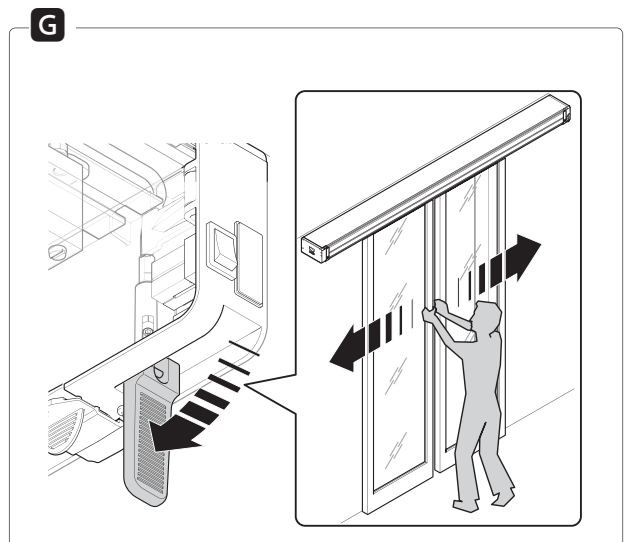
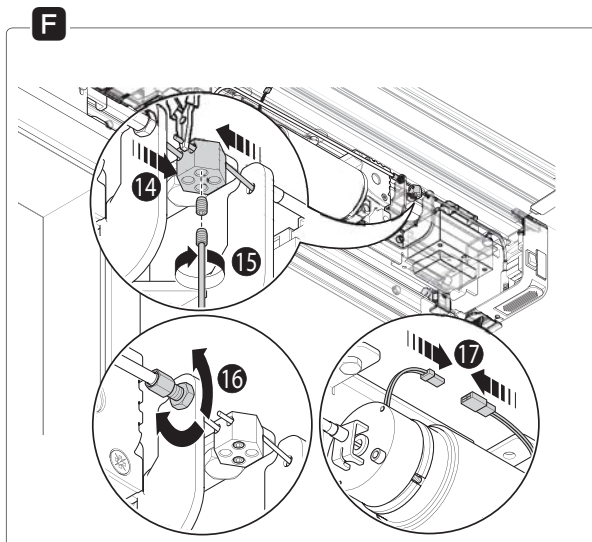
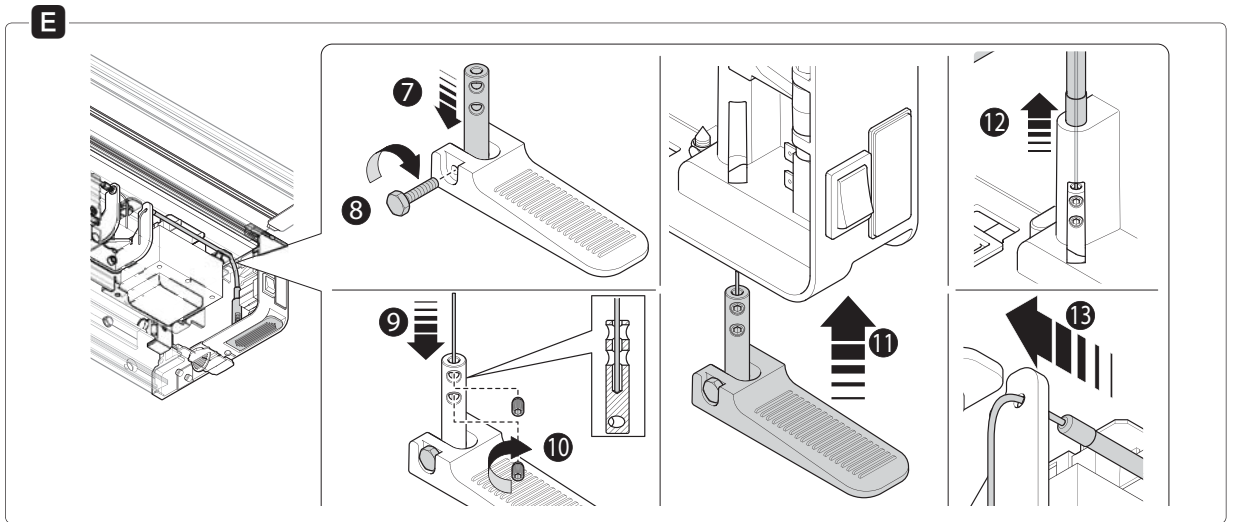
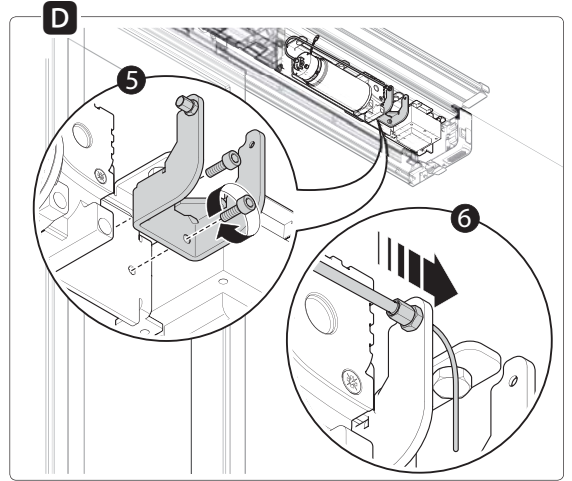
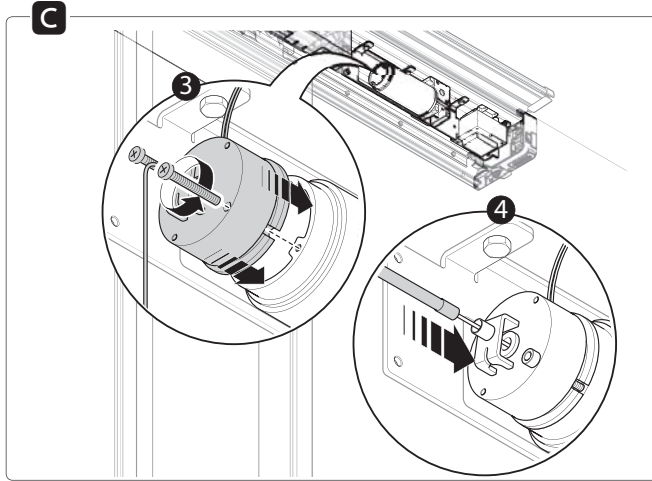
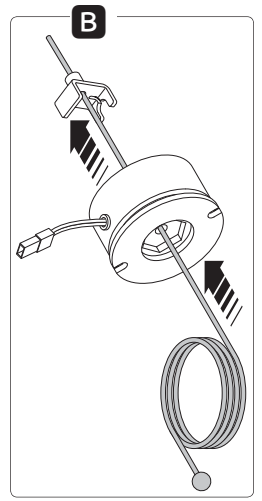
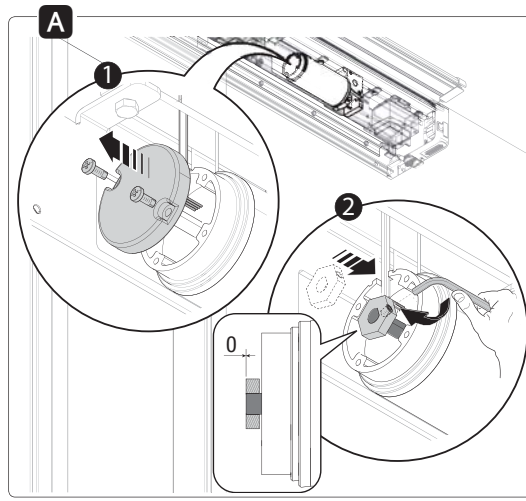
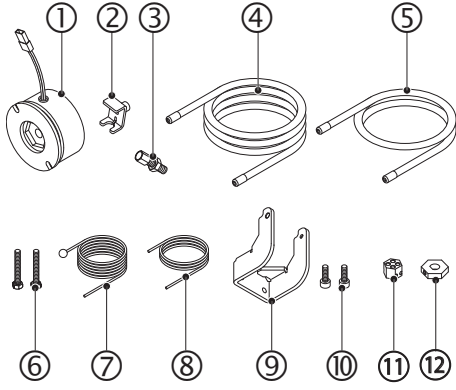


SIPA02



- DE Deutsch
- ES Español
- NL Nederlands
- PT Portugues

www.came.com

CAME
safety & comfort

DEUTSCH

Beschreibung

Elektroschloss mit Entriegelungseinheit zur manuellen Entriegelung von Automatiktüren der Serie Sipario.

☞ Wenn Elektroschloss vorhanden den konstanten Schub im Zulauf ausschalten.

Beschreibung der Bestandteile

- 1 Elektroschloss
- 2 Bügelschraube
- 3 Einstellschraube
- 4 lange Manschette
- 5 kurze Manschette
- 6 Sechskantschrauben UNI 8110 M4x35
- 7 lange Zugkordel für Elektroschloss
- 8 kurze Zugkordel für Entriegelungseinheit
- 9 Haltebeschlag
- 10 Zylinderkopfschrauben UNI 5931 Ø5x10
- 11 Befestigungsbolzen
- 12 Sechskant-Zugmutter

Montage

- Haube vom Motor entfernen, Sechskant-Zugmutter auf das Ende der Antriebswelle stecken und mit dem Stift befestigen. **1 2 A**

- Zugkordel in das Elektroschloss und durch das Loch der Bügelschraube stecken. **B**

- Elektroschloss mit den zwei Schrauben am Antrieb befestigen. Zugkordel in die Manschette einfädeln. **3 4 C**

- Haltebeschlag an der Antriebshalterung befestigen und die lange Manschette durch die Einstellschraube auf dem Haltebeschlag stecken. **5 6 D**

- Entriegelungshebel montieren, die Zugkordel einfädeln und mit den beiden Stiften befestigen. **7 8 9 10**

- Den Entriegelungshebel in die seitliche Abdeckung stecken und das Kabel durch die kurze Manschette ziehen. **11 12**

- Zugkordel durch den Haltebeschlag ziehen. **13 E**

- Die Enden der Zugkordeln mit dem Befestigungsbolzen befestigen und mit den Stiften befestigen. **14 15**

- Einstellschraube einstellen und elektrische Anschlüsse vornehmen. **16 17 F**

- Funktionstüchtigkeit kontrollieren und überschüssige Kordel abschneiden. **G**

Das Produkt entspricht den geltenden Bezugsnormen.

ABBAU UND ENTSORGUNG- Die Bestandteile der Verpackung (Pappe, Kunststoff usw.) können mit dem normalen Hausmüll entsorgt werden. Die Bestandteile des Produkts (Metall, Platinen, Batterien usw.) müssen getrennt gesammelt und entsorgt werden. Vor der Entsorgung, die am Montageort geltenden Vorschriften prüfen.

NICHT IN DIE UMWELT GELANGEN LASSEN! DER INHALT DER ANLEITUNG KANN JEDERZEIT OHNE VORANKÜNDIGUNG GEÄNDERT WERDEN.

ALLE MASSANGABEN IN MM - SOFERN NICHT ANDERS ANGEZEIGT.

NEDERLANDS

Beschrijving

Elektrische vergrendeling met ontgrendelings-systeem voor de handmatige opening van de automatische poort van de serie Sipario.

☞ Deactiveer de constante sluitkracht als de elektrische vergrendeling is geïnstalleerd.

Beschrijving van de onderdelen

- 1 Elektrische vergrendeling
- 2 Kabelklem
- 3 Stelschroef
- 4 Lange huls
- 5 Korte huls
- 6 Zeskantschroeven UNI 8110 M4x35
- 7 Lang koord voor elektrische vergrendeling
- 8 Kort koord voor ontgrendeling
- 9 Beugel
- 10 Cilinderkopschroeven UNI 5931 Ø5x10
- 11 Bevestigingsblokje
- 12 Zeskant-aandrijfmoer

Installatie

- Haal de kap van de motor, plaats de zeskant-aandrijfmoer op het uiteinde van de motoras en zet haar vast met de stift. **1 2 A**

- Steek het koord in de elektrische vergrendeling en in de opening van de kabelklem. **B**

- Bevestig de elektrische vergrendeling aan de motor met de twee schroeven. Steek het koord in de huls. **3 4 C**

- Bevestig de beugel aan de houder van de motor en laat de lange huls via de stelschroef op de beugel lopen. **5 6 D**

- Monteer de ontgrendelingshendel, steek het koord erin en zet het vast met de twee stiften.

7 8 9 10

- Plaats de ontgrendelingshendel op de dop aan de zijkant en laat de kabel door de korte huls lopen. **11 12**

- Laat het koord via de beugel lopen. **13 E**

- Verbind de uiteinden van de koorden met behulp van het blokje en zet ze vast met de stiften. **14 15**

- Stel de stelschroef af en voer dan de elektrische aansluiting uit. **16 17 F**

- Controleer of alles werkt en verwijder het overtollige stuk van het koord. **G**

Het product is conform de geldende toepasselijke richtlijnen.

ONTMANTELING EN AFVALVERWERKING - De verpakkingsonderdelen (karton, plastic, etc.) kunnen met het stedelijk afval worden verwerkt. De productonderdelen (metalen, printplaten, batterijen, etc.) moeten worden gescheiden. Raadpleeg voor de afvalverwerkingswijzen de geldende wetgeving in het land van installatie.

VERVUIJ HET MILIEU NIET MET AFVAL! DE INHOUD VAN DEZE HANDLEIDING KAN OP ELK OGENBLIK EN ZONDER VERPLICHTING TOT WAARSCHUWING VOORAF WORDEN GEWIJZIGD. DE MATEN ZIJN, TENZIJ ANDERS VERMELD, IN MILLIMETERS.

ESPAÑOL

Descripción

Electrobloque con sistema de desbloqueo para la apertura manual de la puerta automática serie Sipario.

☞ Desactivar el empuje constante en cierre en presencia del electrobloque.

Descripción de las partes

- 1 Electrobloque
- 2 Puente
- 3 Registro
- 4 Vaina larga
- 5 Vaina corta
- 6 Tornillo cabeza hexagonal UNI 8110 M4x35
- 7 Cable largo para electrobloque
- 8 Cable corto para desbloqueo
- 9 Pletina
- 10 Tornillos cabeza cilíndrica UNI 5931 Ø 5 x10
- 11 Bloque de fijación
- 12 Uerca hexagonal de arrastre

Instalación

- Quitar la tapa del motorreductor, introducir la tuerca hexagonal de arrastre en el extremo del eje motor y fijarlo con la clavija. **1 2 A**

- Insertar el cable en el electrobloque y en taladro del hierro en U. **B**

- Fijar el electrobloque al motorreductor con los dos tornillos. Insertar el cable dentro de la vaina. **3 4 C**

- Fijar la pletina al soporte del motorreductor y hace pasar la vaina larga a través del tornillo de regulación de la pletina. **5 6 D**

- Montar la palanca de desbloqueo, insertar el cable y fijarlo con las dos clavijas. **7 8 9 10**

- Insertar la palanca de desbloqueo en el tapón lateral y hacer pasar el cable a través de la vaina corta. **11 12**

- Hacer pasar el cable a través de la pletina. **13 E**

- Unir los extremos de los cables mediante el bloque y fijarlos con las clavijas. **14 15**

- Regular el registro y efectuar la conexión eléctrica. **16 17 F**

- Verificar el funcionamiento y cortar el cable sobrante. **G**

El producto es conforme a las Directivas pertinentes vigentes.

PUESTA FUERA DE SERVICIO Y ELIMINACIÓN - Los componentes del embalaje (cartón, plásticos, etc.) se pueden considerar como residuos sólidos urbanos. Los componentes del producto (metal, tarjetas electrónicas, baterías, etc.) se tienen que desmontar y eliminar por separado. Para las modalidades de eliminación cabe ajustarse a las reglas vigentes en el lugar donde ha sido efectuada la instalación.

¡NO TIRAR AL MEDIOAMBIENTE!
LOS CONTENIDOS DEL MANUAL SON SUSCEPTIBLES DE MODIFICACIÓN EN CUALQUIER MOMENTO Y SIN OBLIGACIÓN DE PREVIO AVISO.
LAS MEDIDAS, SALVO INDICACIÓN CONTRARIA, SON EN MILÍMETROS.

PORTUGUÊS

Descrição

Bloqueio eléctrico com sistema de desbloqueio para a abertura manual da porta automática da série Sipario.

☞ Desactive o impulso constante no fechamento na presença do bloqueio eléctrico.

Descrição das suas partes

- 1 Bloqueio eléctrico
- 2 Presilha
- 3 Registro
- 4 Luva longa
- 5 Luva curta
- 6 Parafusos cabeça hexagonal UNI 8110 M4x35
- 7 Cordão longo para bloqueio eléctrico
- 8 Cordão curto para desbloqueio
- 9 Suporte
- 10 Parafuso de cabeça cilíndrica UNI 5931 Ø5x10
- 11 Rosca de fixação
- 12 Porca hexagonal de arraste

Instalação

- Retire a calota do motorreductor, insira a porca hexagonal de arraste na ponta do veio do motor e fixe-o com o parafuso sem cabeça. **1 2 A**

- Insira o cordão no bloqueio eléctrico e no furo do perfil U. **B**

- Fixe o bloqueio eléctrico no motorreductor com os dois parafusos. Insira o cordão dentro da luva. **3 4 C**

- Fixe o suporte no suporte do motorreductor e deixe passar a luva longa através do parafuso de registo no suporte. **5 6 D**

- Monte a alavanca de desbloqueio, introduza a corda e fixe-a com os dois parafusos sem cabeça. **7 8 9 10**

- Insira a alavanca de desbloqueio na tampa lateral e deixe passar o cabo através da luva curta. **11 12**

- Passe o cordão através do suporte. **13 E**

- Junte as pontas dos cordões através do bloco e fixe-as com os parafusos sem cabeça. **14 15**

- Afine o registo e efectue a ligação eléctrica. **16 17 F**

- Verifique o funcionamento e corte o cordão em excesso. **G**

O produto respeita as diretivas de referência vigentes.

DESMANTELAMENTO E ELIMINAÇÃO - Os componentes da embalagem (papelão, plásticos, etc.) são considerados resíduos sólidos urbanos. Os componentes do produto (metais, placas electrónicas, baterias, etc.) devem ser separados e eliminados de forma diferenciada. Para as modalidades de eliminação verifique a legislação vigente no local da instalação.
NÃO DEIXE NO MEIO AMBIENTE!
O CONTEÚDO DESTA MANUAL DEVE SER CONSIDERADO SUSCETÍVEL DE ALTERAÇÕES A QUALQUER MOMENTO E SEM OBRIGAÇÃO DE PRÉVIO AVISO.
SE NÃO INDICADO DIVERSAMENTE, AS MEDIDAS SÃO EM MILÍMETROS.